

1.

ZAMANIN YANSIMALARI

Arslanhane Camii'nin iç mekanındaki dini ve sarmaşık motifleri kaynak edilerek oluşturulmuştur. Geçmişin esintilerini günümüze taşıması amaçlanmıştır. Camii dokusu ile işlenmiş sarmaşıklar ve motiflerin manevi bir duygu uyandırması, estetik çekiciliği artırması için kullanılmıştır.



14 Ayar Beyaz
Altın Küpe

Dış Parça

Yükseklik 10 cm
Genişlik 5.5 cm

İç Parça

Yükseklik 5 cm
Genişlik 2 cm



2.

HÛ
aşk ile



Bu tasarım; Frig kadınlarının kıyafetlerin yanlarında kullanılan; ünü hem döneminde hem de günümüzde süren fibulalara ait formun, Selçuklu sanatının, ruhunun yansıtıldığı, muhteşem işçilikli Aslanhane Camii'nin motifleri ile dansının hikayesidir.

İşte bu dans, burada bir kadın kolyesine dönüştü.

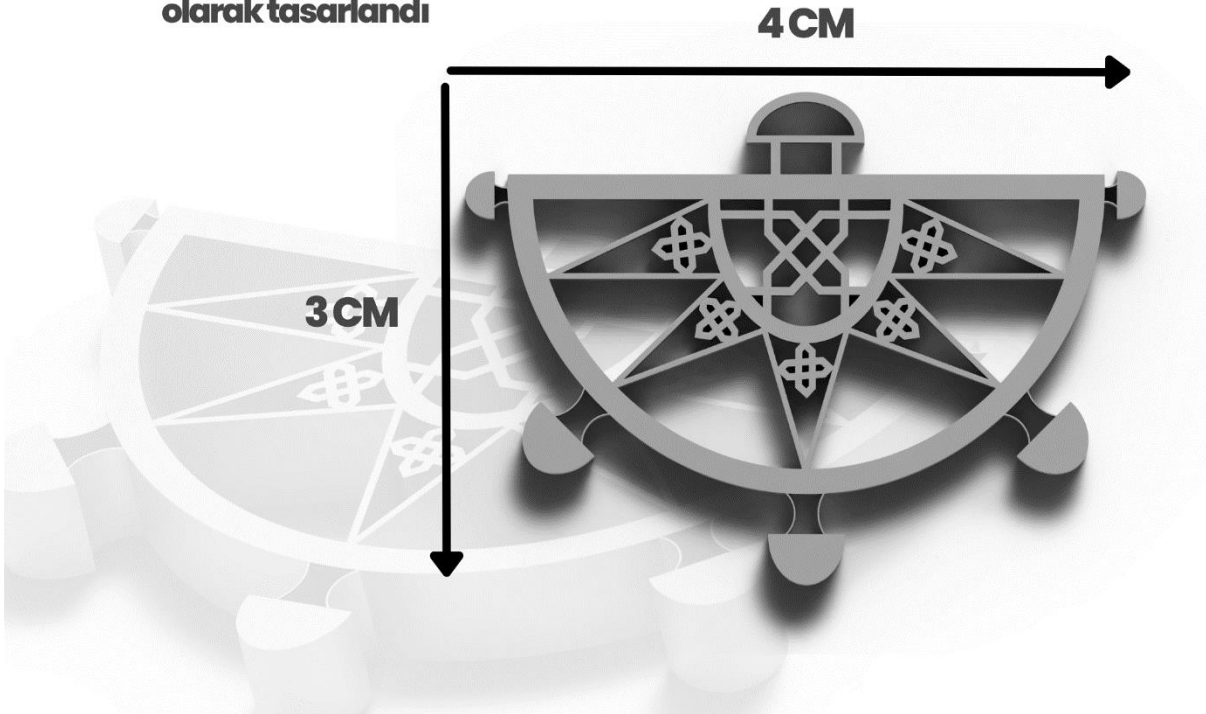
Kültürel mirasın izleri, form ve deseniyle kolye ucunun üzerine işlendi; sonraki kuşaklara aktarılmak için...

Kendimi yüzlerce yıl öncesinin Yassihöyüğü'nde yer alan Gordion'da buldum. Dolaşıyorum bu görkemli kentte ve bir yanda anatanrıça Matar'ın çocuğuyum ve diğer yanda göğsünde fibulaları taşıyan bir kadın...

İlerleyince kendimi anıtsal bir caminin kapısında sülüs ile işlenmiş bir kitabesinde gördüm. Ve şimdi firuzelere sarılıp, Hû ile girilen makamları soluyup tarihe iz bırakanları selamlıyorum...

Ve şimdi ben; Tanrıça Matar'ın çıplak ayaklı bir çocuğuyum Gordion'da dolaşan, Aslanhane'de nefeslenen...

Ürün 925 ayargümüş olarak tasarlandı



3.

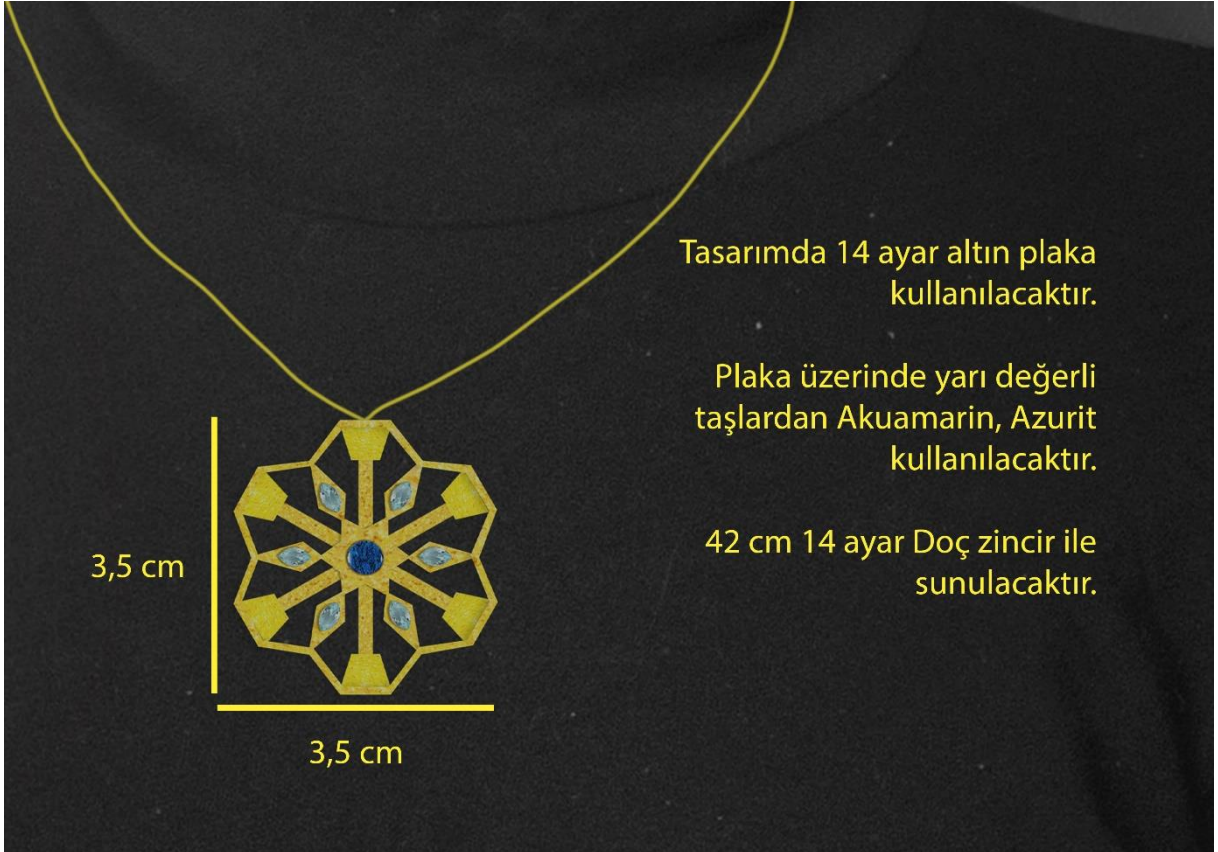


YAŞAMGÖZÜ

Arslanhane Cami'nin tasarımında mihrap nişindeki küçük kare motifleriyle oluşturulmuş daire ve altıgen motifler, mihrap nişini çevreleyerek göz alıcı bir etki yaratır.

Bu özel tasarım, Arslanhane Cami'nin benzersiz güzelliğini ve tarihi önemini taşıyacak. Özenle seçilmiş ve işlenmiş olacak.

Mihrap nişindeki altıgen motifler, adeta bir gözünü temsil edecektir. Böylece kolye benzersiz bir anlam ve estetik sunacak. Arslanhane Camii'ne olan görüş ve ifadeyi anlatacaktır.



Tasarımda 14 ayar altın plaka kullanılacaktır.

Plaka üzerinde yarı değerli taşlardan Akuamarin, Azurit kullanılacaktır.

42 cm 14 ayar Doç zincir ile sunulacaktır.

4.



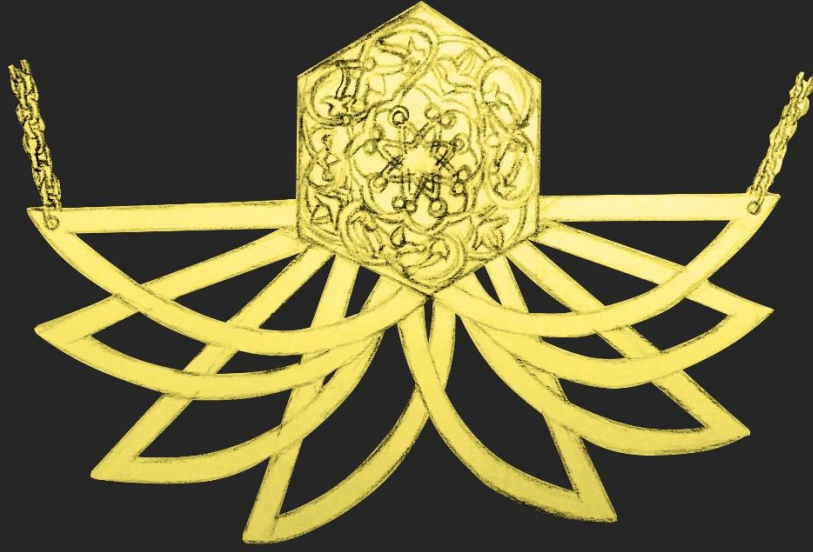
Mozaik, Ankara için büyük bir önem taşıyan Arslanhane Camii'nin hem tarihi hem de fiziki açıdan taşıdığı değeri belirtmek için tasarımda camide yer alan görsel öğeleri vurgular.

Tasarımda merkez yerleşimden iki uca uzanan camii içerisindeki mimberde kullanılan mozaik imgeler, tasarımda da bulunmaktadır. Bu imgeler beyaz altın üzerine işleme olup, referans izleri olan mozaikleri Camii'nin iç mimarisinden bedene bir takı olarak taşımaktadır.



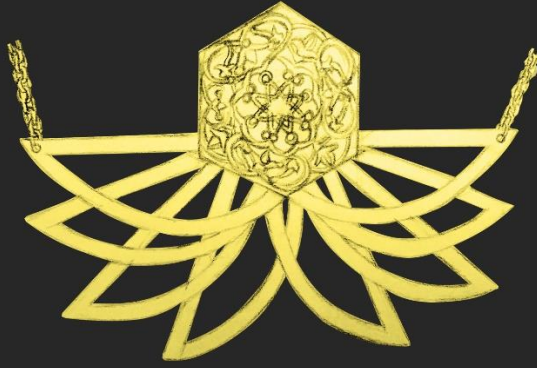
**Beyaz altın üzerine
lazer çizim**

Kündekâri Minber



Başkentimiz Ankara'nın kültürel mirası olan Arslanhane Camii şehrin en eski önemli yapılarından. Tasarımda, batı taş kapısındaki büyüleyici altıgen işlemeler takımının ana hatlarını belirler. Yapının tek bir minaresi bulunmaktadır. Minare, sekiz köşeli bir parça üzerinde yükselir ve bu ayaklar merkezde bulunan altıgenin alt kenarlarından açılan taç yapraklarıyla ilişkilendirilmiştir. Camii'nin minberi ceviz ağacından "kündekâri" tekniği ile yapılmış olup tasarım adını buradan almaktadır. Tasarımın merkez kısmında minberdeki motiflere yer verilmiştir.

Kündekâri Minber



Tasarımda kullanılan materyaller ve ölçüleri :

14 ayar altın

4 cm yükseklik
6 cm genişlik
0.5 cm derinlik

Altıgen parça
2 cm yükseklik
3 cm genişlik
0.5 cm derinlik

6.

GİZLİ İKİLİ



"Gizli İkili", Arslanhane Camii'nin motiflerinden ilham alarak, camide bulunan geleneksel ve çağdaş mimari unsurların keşişimini vurgulamaktadır. Doğanın bize bahşettiği değerli güzelliklerden olan ametist taşı ve altının bir araya getirilmesindeki amacım, bu organik mimari şaheserin iç bölümlerine odaklanarak, alternatif yeni hazlar üretme çabamdır. Tasarımda kullanılan motifler sayesinde caminin doğal zarafetini korurken, değerli taşların kullanımıyla benzersiz bir dokunuş katmaya çalıştım. Bu tasarım hem kolye, hem de broş olma amacına hizmet etmektedir. Ametist taşının büyüleyici gücü ve tasarımının ince işçiliğiyle hayat bulan gizli ikili, ayrıntılarıyla şüphesiz ki büyüleyecektir.



Kolye zincir uzunluğu 35 cm
14 ayar ince meka altın zincir.

Ametis taşı boyutu 1 cm

Genişlik 5 cm



7.



ÇAĞDAŞ GELENEK

Arslanhane Camii, Ankara'nın zengin kültürel mirasının önemli bir parçasıdır.

Tasarımımızda Arslanhane Camii'nin giriş kapısı, geleneksel dokusunu ve estetiğini koruyarak stilize edilmiş ve yüzük tasarımına entegre edilmiştir. Kapı aynı geçmişe açılan tarihi bir sembol olarak kullanılmıştır.

Cami'nin geleneksel motifleri ise soyutlanarak tasarıma entegre edilmiştir. Bu soyutlamalar, tasarımın modern bir anlayış kazanmasına ve geçmişle geleceği bir araya getiren bir estetik oluşturmaya olanak tanımıştır.

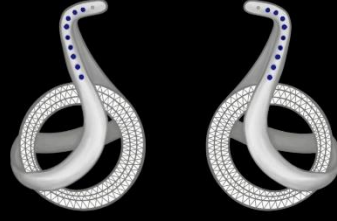


1.2 cm



925 ayar gümüş

8.



ZERAFET

Farklı kültürlerin iç içe geçmesinden yola çıkarak yapılan Tasarımda, Arslanhane Camii'nin duvar motifleri baz alınarak, yeni bir tasarım oluşturulmuş, telkari motifini işleyerek, geleneksel ve modern tarzların birbirine entegre edilmesi amaçlanmıştır.

Kadınlardaki inceliği ortaya çıkaran tasarımda beyaz altın zarafeti, mavi safir ise ihtişamı sembolize etmektedir. Sadelik ve el işçiliği ise kadınların naifliğini ön plana çıkarmaktadır.

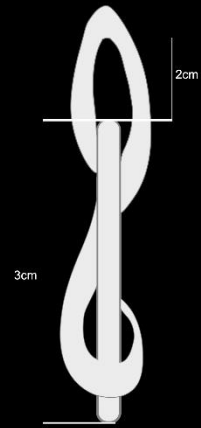
Ön Yüzey



ZERAFET



Arka Yüzey



9 adet 4mm radiant kesim mavi safir
3mm kalınlığında 18 ayar beyaz altın plaka

9.

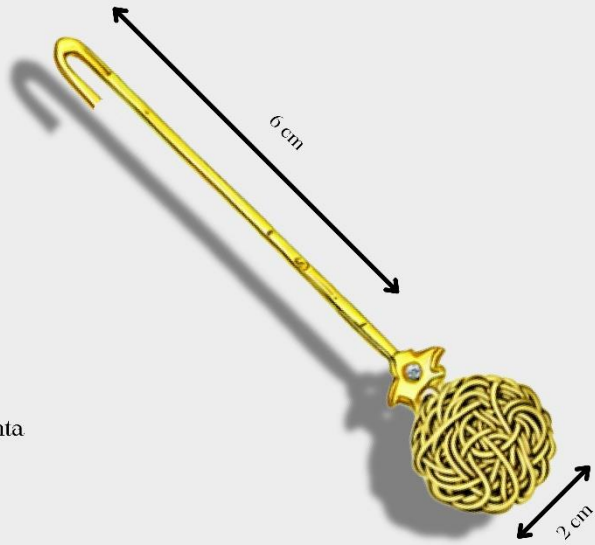
Gordion Bađı

Gordion Antik Kenti, tarihi boyunca büyük öneme sahip bir yer olarak parlamıştır, özellikle Gordion Düğümü efsanesi, önemli bir unsurdur. Düğüm, kararlılık ve çözüm arayışını sembolize eder. Yoksul köylü Gordios, şehre ilk girişinde kral ilan edilir. Ancak kral olduktan sonra ökü z arabasını karmaşık bir düğümle bağlar, bu düğümü çözecek kişi Asya'nın hakimi olacaktır. İskender, çözemediđi düğümü kılıçla keser, Pers İmparatorluđunu fetheder, ancak genç yaşı ölür. Bu olay, sabırsızlıđın sonuçlarına dair etkileyici bir metafor olarak günümüzde de anlamını korur.

Gordion düğümü motifini benimsemiş bu eşsiz küpe, karmaşıklık ve gücün zarif bir birleşimini sunmaktadır. Tasarımındaki özgün düğüm detayları, altın ve pırlantanın birleşimi, kararlılıđın ve zorlukları aşma arzusunun sembolüdür. Modern ve çekici, bu küpe kültürel miraslarımızın derin anlamını günümüzde buluşturarak kullanıcıya benzersiz bir hikaye anlatmaktadır.



22 Ayar Altın
0,05 Karat Pırlanta



MİHRAP



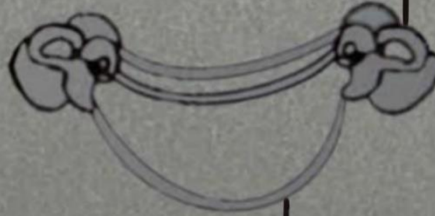
Arslanhane Cami'nin mihrabının eksenine paralel uzanan hatıllar birbirini tekrar etmektedir. Mihrap eksenindeki hatılların bu tekrarı, durağan olmayan büyük bir boşluğu ve canlılığı oluşturmaktadır.

Mihrap motifi, kalıcılığa karşı bir ebediyet ifade eder. Hayatın her olay bütününi dönüştürür ve bunu tekrar tekrar yapar. Dolayısıyla, sonsuz olan her şey daima kendisinden farklı olacaktır.

Bu bileklik tasarımında da tekrar eden motiflerin oluşturduğu özgürleştirilmiş formlar bulunmaktadır. Bu formlar ait olduğu bağlam ile bir yaratım ve oluş halini simgelemektedir.



Mum modelleme
tekniki ile
14 ayar
altın döküm



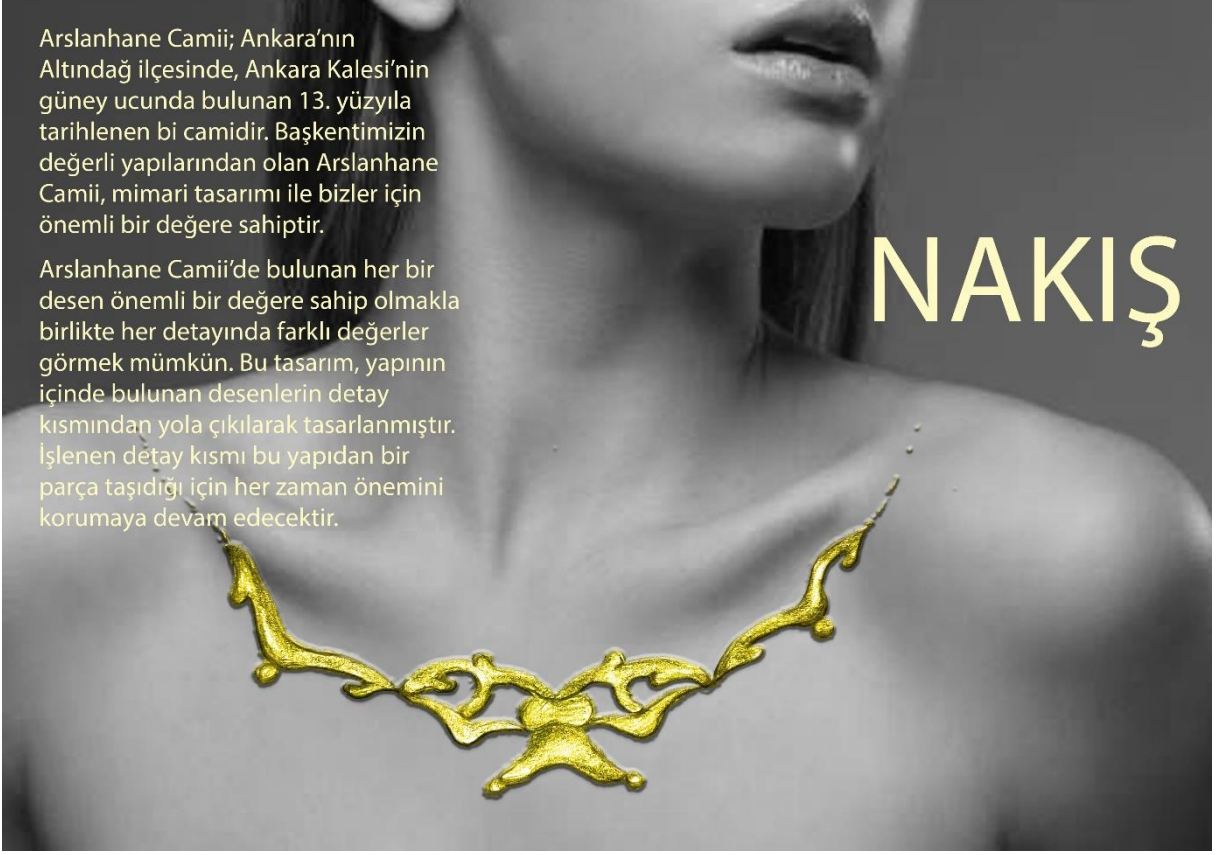
2.5mm
Yılan model
14 ayar altın zincir

11.

Arslanhane Camii; Ankara'nın Altındağ ilçesinde, Ankara Kalesi'nin güney ucunda bulunan 13. yüzyıla tarihlenen bir camidir. Başkentimizin değerli yapılarından olan Arslanhane Camii, mimari tasarımı ile bizler için önemli bir değere sahiptir.

Arslanhane Camii'nde bulunan her bir desen önemli bir değere sahip olmakla birlikte her detayında farklı değerler görmek mümkün. Bu tasarım, yapının içinde bulunan desenlerin detay kısmından yola çıkılarak tasarlanmıştır. İşlenen detay kısmı bu yapıdan bir parça taşıdığı için her zaman önemini korumaya devam edecektir.

NAKIŞ



18 Ayar Altın

İki zincir uzunluğu 30 cm - Forse Zincir
Tasarımın boyu 10 cm, Orta kısım eni 2cm,
İki yan kısım 0,5 cm.
Kolye uzunluğu 40 cm

12.

ÇAĞRIŞIM

Ankarada bulunan Selçuklu Döneminden kalma Arslanhane Camii kültürel mirasımız olarak ayrı bir öneme sahiptir.

Tasarım, iç mekanda bulunan süslemeler ve bezemeler baz alınarak oluşturulmuştur. Esnek tel şeklindeki çizgiler ile zenginleştirilerek oluşturulan kompozisyon mekanı yansıtmaktadır. Aynı zamanda modern bir biçim elde edilmiştir.

İç mekandaki atmosferi hissettirebilmesi için turkuaz (firuze) taşı ile tasarıma estetik bir bir duruş katmak amaçlanmıştır.

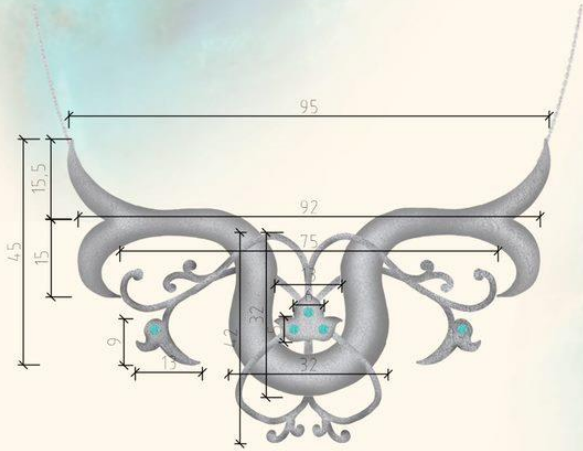


Ölçüler milimetre cinsinden yazılmıştır.

925 Ayar Gümüş

925 ayar 2000 mikron gümüş tel kaynak yapılarak birleştirilir.

2 mm turkuaz taşı kullanılmıştır.

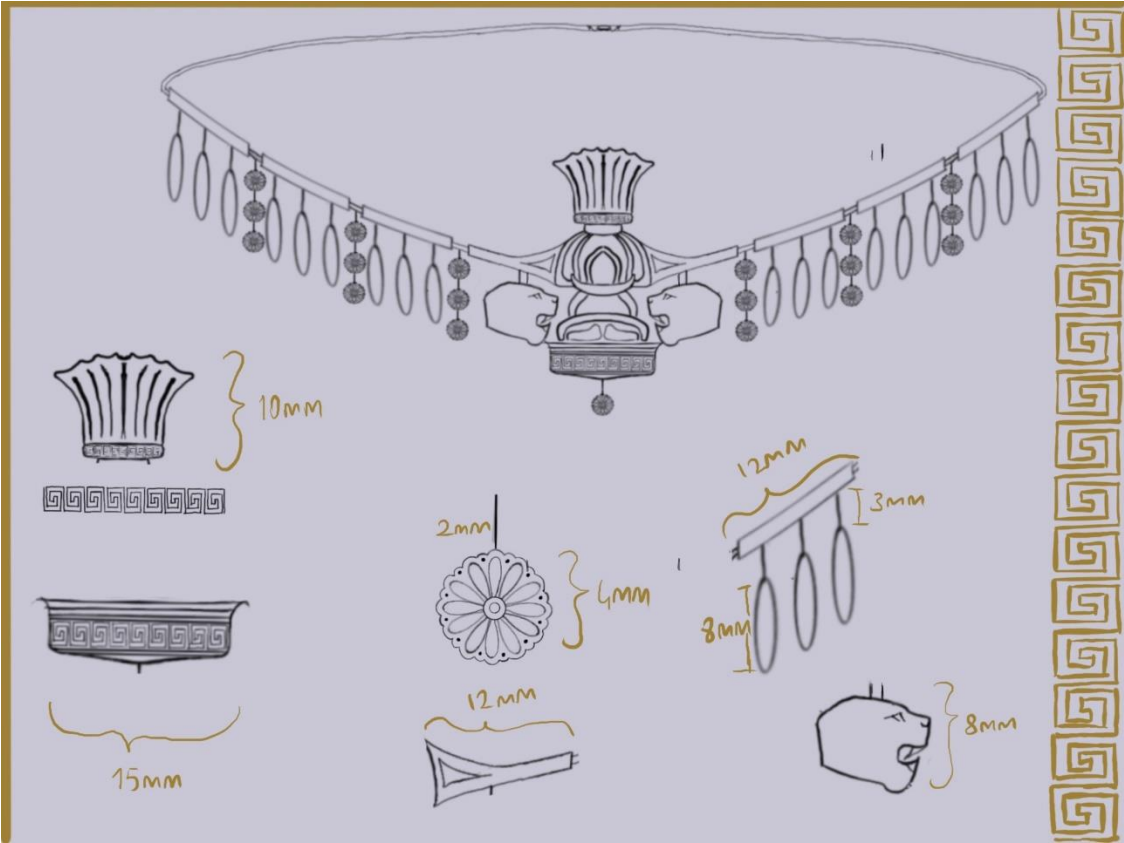


13.

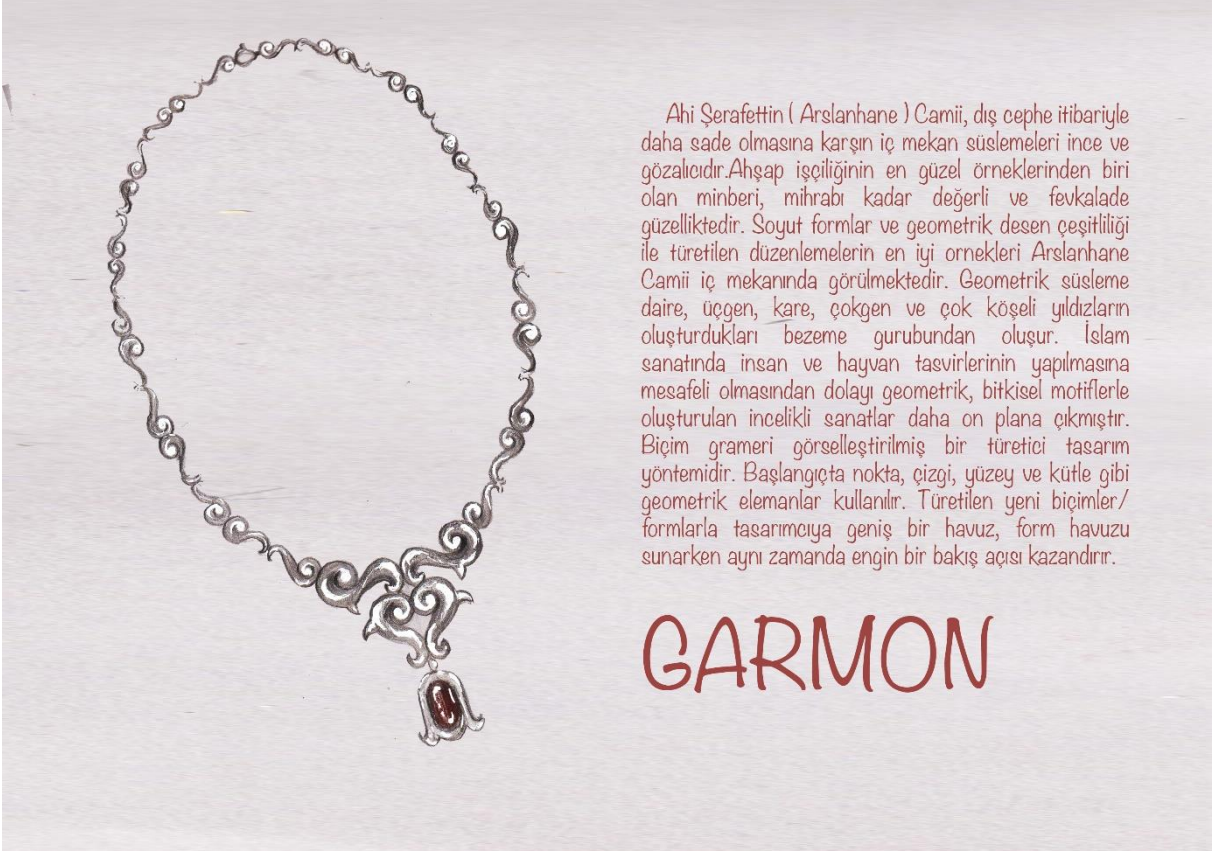
Adaletli Kral Gordios ile Ana Tanrıça Kibele'nin oğlu, zenginliğin sembolü, eşek kulakları ve dokunduğu her şeyi altına çeviren kral midası simgelemesi için altından bir kolye tasarladım. Tasarımımın ana parçası Tanrıça Kibele heykellerinden esinlenerek modellenmiş olup üzerlerinde meander motiflerine yer verdim. Sağ ve sol taraflara doğru uzanan detaylarda frig dönemi kullanılan çiçek motifleri kullandım.

Kibele

Anadolu coğrafyasında medeniyet kurmuş Frig Krallığı, bu topraklara yüzlerce yıldır süregelen çeşitli miraslar bırakmışlardır. Bu miraslar arasında maddi ve manevi kültürlerin olduğunu görmekteyiz. Maddi mirası özellikle bereket timsali Tanrıça Kibele'yi temsil eden motiflerle anlatmaya çalıştım. Ortaya çıkardığım eserde friglere ait her bir motifi anlamlı kılmaya çalışarak sizlerin onayına sunuyorum.



14.



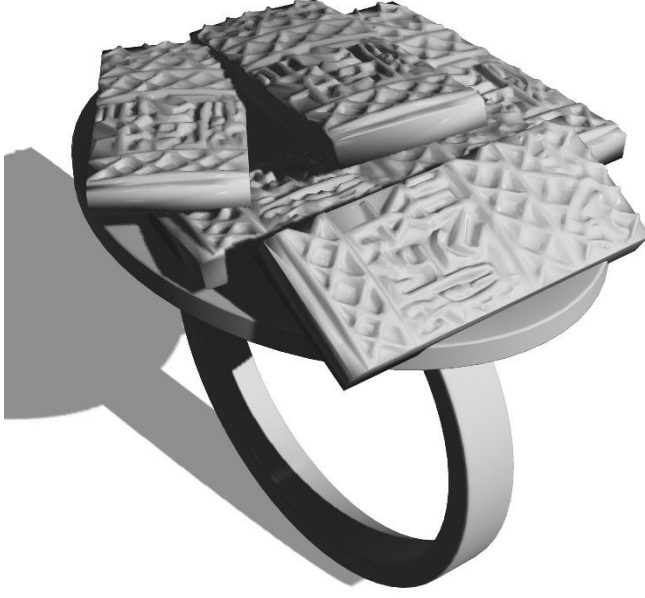
Ahi Şerafettin (Arslanhane) Camii, dış cephe itibariyle daha sade olmasına karşın iç mekan süslemeleri ince ve gözaldır. Ahşap işçiliğinin en güzel örneklerinden biri olan minberi, mihrabı kadar değerli ve fevkalade güzelliğindedir. Soyut formlar ve geometrik desen çeşitliliği ile türetilen düzenlemelerin en iyi örnekleri Arslanhane Camii iç mekanında görülmektedir. Geometrik süsleme daire, üçgen, kare, çokgen ve çok köşeli yıldızların oluşturdukları bezeme gurubundan oluşur. İslam sanatında insan ve hayvan tasvirlerinin yapılmasına mesafeli olmasından dolayı geometrik, bitkisel motiflerle oluşturulan incelikli sanatlar daha on plana çıkmıştır. Biçim grameri görselleştirilmiş bir üretici tasarım yöntemidir. Başlangıçta nokta, çizgi, yüzey ve kütle gibi geometrik elemanlar kullanılır. Türetilen yeni biçimler/ formlarla tasarımcıya geniş bir havuz, form havuzu sunarken aynı zamanda engin bir bakış açısı kazandırır.

GARMON



15.

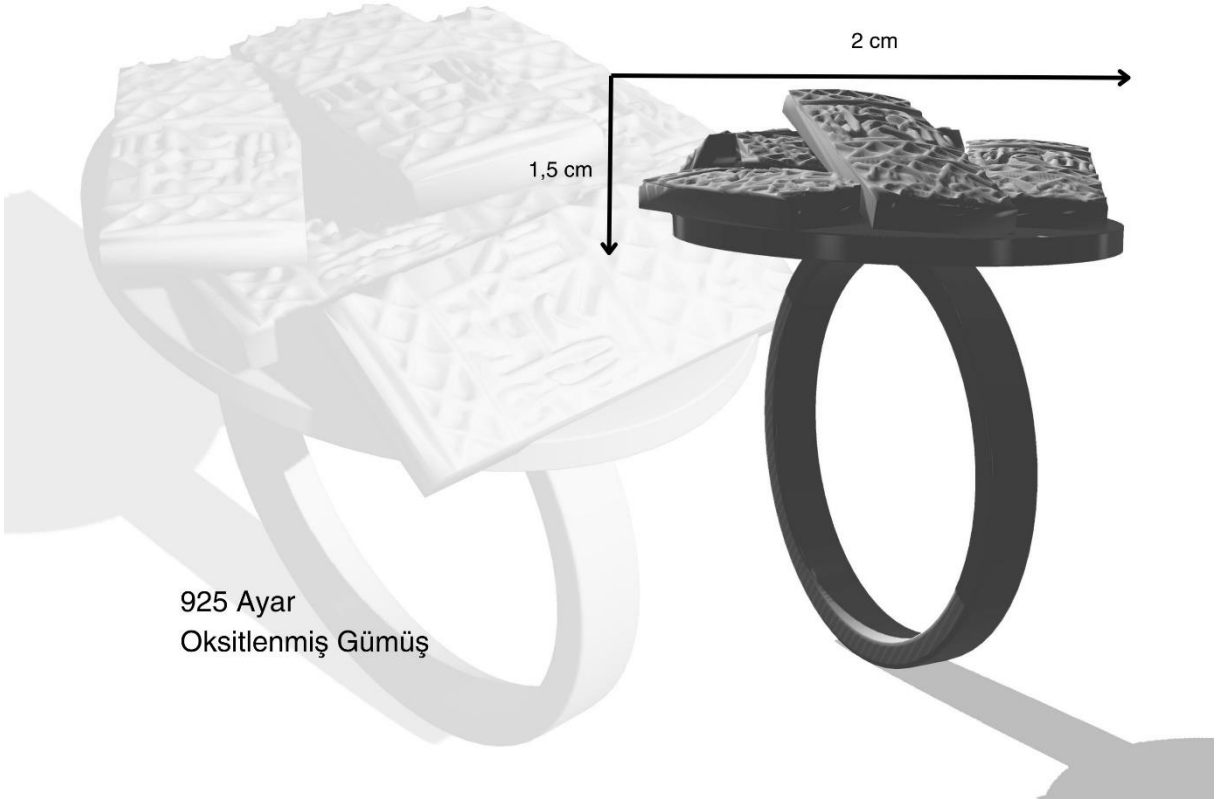
İZLER



Başkentimizin kültürel mirası olarak bilinen, şehrin en eski ve en önemli yapılarından biri olan "Arslanhane Camii" motifleri ve tasarımı ile göz kamaştırılmaktadır.

Çokgen, yıldız ve eşkenar dörtgen formu, ara ara bölmelere oyma olarak grift bitkisel motifler işlenmiş bu yapı büyüleyicidir.

Tasarım, bu yapıya işlenmiş elemanların izlerinden yola çıkarak taşın üzerine işlenmiş motif ve kabartmaları öne çıkarır. Üst üste binmiş üzerlerine motif işlenmiş dikdörtgen taşlar, dayanıklılıklarıyla yıllar sonra dahi bu göz kamaştırıcı kültürün devam edeceğini temsil eder.



925 Ayar
Oksitlenmiş Gümüş